

АДМИНИСТРАЦИЯ РУЗСКОГО МУНИЦИПАЛЬНОГО ОКРУГА МОСКОВСКОЙ ОБЛАСТИ

(наименование органа местного самоуправления или уполномоченного
им органа, осуществляющего муниципальный земельный контроль)



А К Т

муниципального обследования объекта земельных отношений

№2555

"16" июня 2026

М.О., г. Руза, ул. Солнцева, д.11

(место составления акта муниципального обследования
объекта земельных отношений)

Начальник отдела муниципального земельного контроля и управления муниципальными земельными ресурсами управления земельных отношений администрации Рузского муниципального округа Дудыкин В.А.

(должность, фамилия, имя, отчество должностного лица, составившего акт муниципального обследования объекта земельных отношений)

Проведено муниципальное обследование земельного участка, с кадастровым номером 50:19:0060120:1095, площадью 814 кв. м, расположенного по адресу: Московская область, м.о. Рузский, п Космодемьянский, категория земель – земли населённых пунктов, вид разрешенного использования - для ведения личного подсобного хозяйства (приусадебный земельный участок).

(кадастровый номер, адрес, описание местоположения и иное описание объекта земельных отношений или нескольких объектов земельных отношений)

Муниципальное обследование объекта земельных отношений проведено путем осмотра земельного участка в дневное время суток, при естественном освещении. Фотосъемка проводилась фотоаппаратом Canon PowerShot SX430 IS.

Местоположение земельного участка на местности определено с помощью планшета HUAWEI MediaPad M5 lite на операционной системе Android со специализированным программным обеспечением «KadastrRU», с функцией GPS.

(описание действий, произведенных в рамках муниципального обследования объекта земельных отношений)

16.06.2026 г. в 09:30 проведено муниципальное обследование земельного участка, расположенного по адресу: Московская область, м.о. Рузский, п Космодемьянский. В результате визуального осмотра установлено, что земельный участок не огорожен, на участке произрастает древесно-кустарниковая растительность, какие-либо строения отсутствуют. Доступ на участок свободный, возможен по землям государственной неразграниченной собственности. Усматриваемые на фотоматериалах строения расположены за кадастровыми границами участка. Видимая на ИСОГД накатанная

дорога фактически в границах участка не расположена.

(указываются обстоятельства, выявленные при проведении муниципального обследования объекта земельных отношений, признаки нарушения требований земельного законодательства Российской Федерации, за которые законодательством Российской Федерации предусмотрена административная и иная ответственность (при наличии), а также нарушенные нормы законодательства Российской Федерации)

Дополнительная информация фототаблица

(заполняется при необходимости)

В.А. Дудыкин

(подпись и расшифровка подписи должностного лица, проводившего муниципальное обследование объекта земельных отношений)

ФОТОТАБЛИЦА

№ п/п	Местонахождения	Фотография	Площадь	Иное
1.	Московская область, м.о. Рузский, п. Космодемьянский	Фото № 1-5	814 кв.м	для ведения личного подсобного хозяйства (приусадебный земельный участок)

Фото № 1

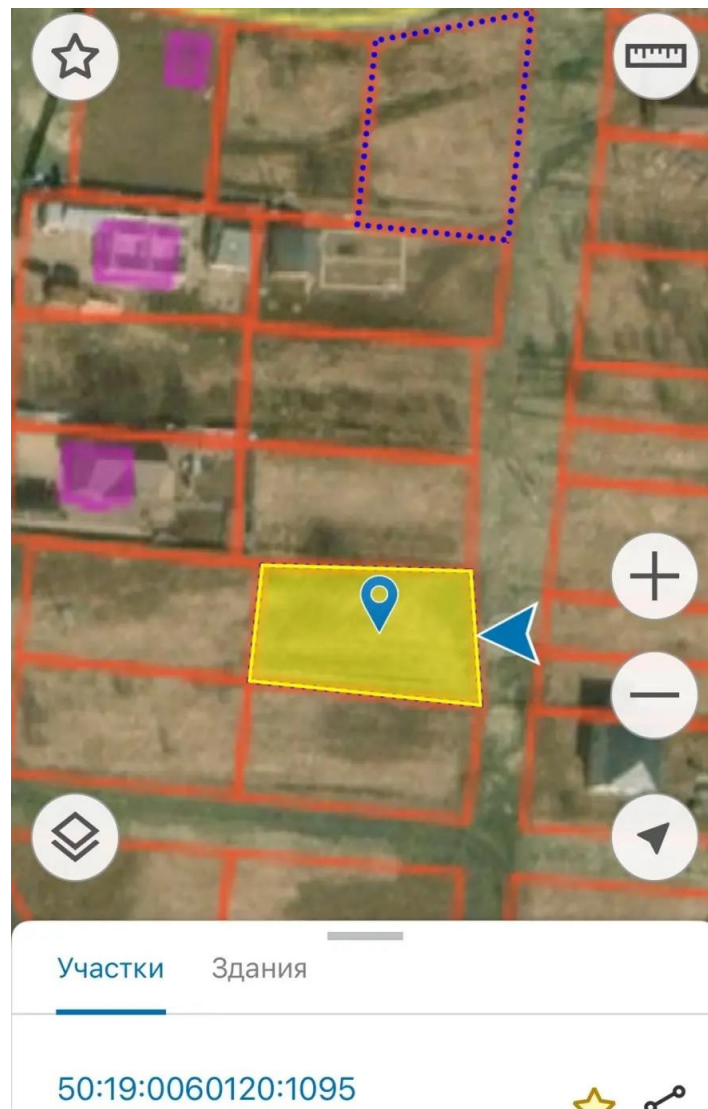


Фото №2



Фото №3



Фото №4



Фото №5



Произвел фотофиксацию и осмотр земельного участка старший инспектор отдела земельных и имущественных отношений С.М. Раткин.

Схематический чертёж земельного участка

The screenshot displays a web interface for a geoinformation portal. On the left, a sidebar contains a list of object details for a specific land plot. The main area shows an aerial photograph of the plot with a purple schematic drawing overlaid, representing the boundaries and structures. A legend is visible at the bottom left of the map area.

Вид объекта недвижимости	Земельный участок
Вид земельного участка	Землепользование
Дата присвоения	06.05.2026
Кадастровый номер	50:19:0060120:1095
Кадастровый квартал	50:19:0060120
Адрес	Московская область, м.о. Рузский, п. Космодемьянский
Площадь-уточненная	814 кв. м
Статус	Учтенный
Категория земель	Земли населенных пунктов
Вид разрешенного использования	для ведения личного подсобного хозяйства (приусадебный земельный участок)
Форма собственности	-
Кадастровая стоимость	594 985,16 руб.
Удельный показатель	730,94 руб./кв. м